

Inspiron 11

3000 Series

Brugerhåndbog

Computermodel: Inspiron 3148
Forordningsmodel: P20T
Forordningstype: P20T002



Bemærk, forsigtig og advarsel



BEMÆRK: BEMÆRK! angiver vigtige oplysninger om, hvordan du bruger computeren optimalt.



FORSIGTIG: FORSIGTIG angiver enten en mulig beskadigelse af hardware eller tab af data og oplyser dig om, hvordan du kan undgå dette problem.



ADVARSEL: ADVARSEL! angiver risiko for tingskade, personskade eller død.

Copyright © 2014 Dell Inc. Alle rettigheder forbeholdt. Dette produkt er beskyttet af amerikansk og international copyright og lovgivning om immateriel ejendom. Dell™ og Dell-logoet er varemærker tilhørende Dell Inc. i Amerikas Forenede Stater og/eller andre jurisdiktioner. Alle andre mærker og navne nævnt heri, kan være varemærker for deres respektive firmaer.

2014 - 07

Rev. A00

Indholdsfortegnelse

Før du udfører arbejde på computerens indvendige dele.....	9
Før du starter	9
Sikkerhedsinstruktioner.....	9
Anbefalet værktøj.....	10
Efter du har udført arbejde på computerens indvendige dele.....	11
Sådan fjernes bunddækslet.....	12
Procedure.....	12
Sådan genmonteres bunddækslet.....	13
Procedure.....	13
Sådan fjernes batteriet.....	14
Forudsætninger.....	14
Procedure.....	14
Sådan genmonteres batteriet.....	16
Procedure.....	16
Efterfølgende forudsætninger.....	16
Sådan fjernes hukommelsesmodulet.....	17
Forudsætninger.....	17
Procedure.....	17
Sådan genmonteres hukommelsesmodulet.....	19
Procedure.....	19
Efterfølgende forudsætninger.....	20

Sådan fjernes harddisken.....	21
Forudsætninger.....	21
Procedure.....	22
Sådan genmonteres harddisken.....	24
Procedure.....	24
Efterfølgende forudsætninger.....	24
Sådan fjernes møntcellebatteriet.....	25
Forudsætninger.....	25
Procedure.....	25
Genmontering af møntcellebatteriet.....	27
Procedure.....	27
Efterfølgende forudsætninger.....	27
Fjernelse af trådløs-kortet.....	28
Forudsætninger.....	28
Procedure.....	28
Genmontering af trådløs-kortet.....	30
Procedure.....	30
Efterfølgende forudsætninger.....	30
Fjernelse af strøm- og volumenknappkortet.....	31
Forudsætninger.....	31
Procedure.....	31
Genmontering af strøm- og volumenknappkortet.	33
Procedure.....	33
Efterfølgende forudsætninger.....	33


Sådan fjernes højttalerne.....	34
Forudsætninger.....	34
Procedure.....	34
Sådan genmonteres højttalerne.....	37
Procedure.....	37
Efterfølgende forudsætninger.....	37
Sådan fjernes berøringspladen.....	38
Forudsætninger.....	38
Procedure.....	38
Genmontering af berøringspladen.....	41
Procedure.....	41
Efterfølgende forudsætninger.....	41
Fjernelse af processorblæseren og kølelegememodul	
42	
Forudsætninger.....	42
Procedure.....	42
Genplacering af processorblæseren og	
kølelegememodul.....	44
Procedure.....	44
Efterfølgende forudsætninger.....	44
Sådan fjernes strømadapterporten.....	45
Forudsætninger.....	45
Procedure.....	45
Sådan genmonteres strømadapterporten.....	47
Procedure.....	47
Efterfølgende forudsætninger.....	47


Sådan fjernes I/O-kortet.....	48
Forudsætninger.....	48
Procedure.....	48
Sådan genmonteres I/O-kortet.....	50
Procedure.....	50
Efterfølgende forudsætninger.....	50
Sådan fjernes systemkortet.....	51
Forudsætninger.....	51
Procedure.....	51
Genmontering af systemkortet.....	55
Procedure.....	55
Efterfølgende forudsætninger.....	55
Indtastning af servicekoden i BIOS'en.....	56
Sådan fjernes skærmmodulet.....	57
Forudsætninger.....	57
Procedure.....	57
Sådan genmonteres skærmmodulet.....	60
Procedure.....	60
Efterfølgende forudsætninger.....	60
Sådan fjernes håndfladestøtten og tastaturmodulet.....	61
Forudsætninger.....	61
Procedure.....	61
Sådan genmonteres håndfladestøtten og tastaturmodulet.....	63
Procedure.....	63
Efterfølgende forudsætninger.....	63

Fjernelse af skærmens bagdæksel og antennemodulet....	64
Forudsætninger.....	64
Procedure.....	64
Genmontering af skærmens bagdæksel og antennemodulet.....	66
Procedure.....	66
Efterfølgende forudsætninger.....	66
Sådan fjernes skærmhængslerne.....	67
Forudsætninger.....	67
Procedure.....	67
Sådan genmonteres skærmhængslerne.....	69
Procedure.....	69
Efterfølgende forudsætninger.....	69
Sådan fjernes kameraet.....	70
Forudsætninger.....	70
Procedure.....	70
Genplacering af kameraet.....	72
Procedure.....	72
Efterfølgende forudsætninger.....	72
Sådan fjernes Windows-knappens kort.....	73
Forudsætninger.....	73
Procedure.....	73
Sådan genmonteres Windows-knappens kort.....	75
Procedure.....	75
Efterfølgende forudsætninger.....	75


Sådan fjernes skærmerkablet.....	76
Forudsætninger.....	76
Procedure.....	76
Genmontering af skærmerkablet.....	79
Procedure.....	79
Efterfølgende forudsætninger.....	79
Sådan opdateres BIOS'en.....	80
Rekvirere hjælp og kontakte Dell.....	81
Selv-hjælpsressourcer.....	81
Kontakt Dell.....	82


Før du udfører arbejde på computerens indvendige dele

 **FORSIGTIG:** For at undgå at beskadige komponenter og kort, håndter dem ved kanterne og undgå at røre ved ben og kontakter.

 **BEMÆRK:** Billederne i dette dokument kan afvige fra din computer afhængigt af den bestilte konfiguration.

Før du starter


- 1 Gem og luk alle åbne filer, og luk alle åbne programmer.
- 2 Luk computeren ned.
 - Windows 8.1: På **Startskærmbilledet**, klik eller tryk på tænd/sluk-ikonet  → **Luk computeren**.
 - Windows 7: Klik på **Start** → **Luk computeren**.









 **BEMÆRK:** Hvis du bruger et andet operativsystem, se i dokumentationen for dit operativsystem for vejledning ved nedlukning.

- 3 Tag stikkene til computeren og alle tilsluttede enheder ud af stikkontakterne.
- 4 Frakobl alle kabler så som telefonkabler, netværkskabler etc. fra computeren.
- 5 Frakobl alle tilsluttede enheder og perifert udstyr så som tastatur, mus, skærme etc. fra din computer.
- 6 Fjern alle mediekort og optiske diske fra computeren, hvis relevant.

Sikkerhedsinstruktioner

Følg sikkerhedsinstruktionerne med henblik på din egen sikkerhed og for at beskytte computeren og arbejdsmiljøet mod mulige skader.

 **ADVARSEL:** Før du udfører arbejde på computerens indvendige dele, skal du læse den sikkerhedsinformation, der fulgte med computeren. Du kan finde yderligere oplysninger om god praksis for sikkerhed på hjemmesiden, Regulatory Compliance på dell.com/regulatory_compliance.

-  **ADVARSEL:** Frakobl alle strømkilder inden du tager computerdækslet eller paneler af. Når du er færdig med at arbejde i computeren, genplacer alle dæksler, paneler og skruer, inden du tilslutter strømkilden.
-  **FORSIGTIG:** For at undgå, at computeren beskadiges skal der anvendes et fladt og rent arbejdsbord.
-  **FORSIGTIG:** For at undgå at beskadige komponenter og kort, håndter dem ved kanterne og undgå at røre ved ben og kontakter.
-  **FORSIGTIG:** Kun certificerede serviceteknikere er autoriseret til at fjerne computerens dæksel og få adgang til computerens indre komponenter. Se sikkerhedsinstruktionerne for fuld information om sikkerhedsforanstaltninger, arbejde med computerens indre dele og beskyttelse mod elektrostatiske udladninger.
-  **FORSIGTIG:** Inden du rører ved noget inde i computeren, skal du jorde dig selv ved at røre en umalet metaloverflade som f.eks. metallet på bagsiden af computeren. Fjern statisk elektricitet, som kan beskadige de interne komponenter, ved røre ved en umalet overflade løbende under arbejdet.
-  **FORSIGTIG:** Når du skal frakoble et kabel, træk i dets stik eller i træktappen, træk aldrig direkte i kablet. Nogle kabler har stik med låsetappe eller fingerskruer, du skal udløse dem inden du frakobler kablet. Sørg for, ved frakobling af kabler, at disse flugter jævnt for at undgå at bøje stikkens ben. Ved tilslutning af kabler, sørg for at porte og stik vender rigtigt og flugter.
-  **FORSIGTIG:** Frakobl, for at frakoble et netværkskabel, først kablet fra computeren, og frakobl det derefter fra netværksenheden.
-  **FORSIGTIG:** Tryk for at skubbe eventuelle installerede kort ud af mediekortlæseren.

Anbefalet værktøj

Procedurene i dette dokument kræver eventuelt følgende værktøj:

- Philips-skruetrækker
- Fladhovedet skruetrækker
- Plastikpen

Efter du har udført arbejde på computerens indvendige dele

 **FORSIGTIG: Det kan beskadige computeren alvorligt at efterlade bortkomme eller løse skruer inde i computeren.**

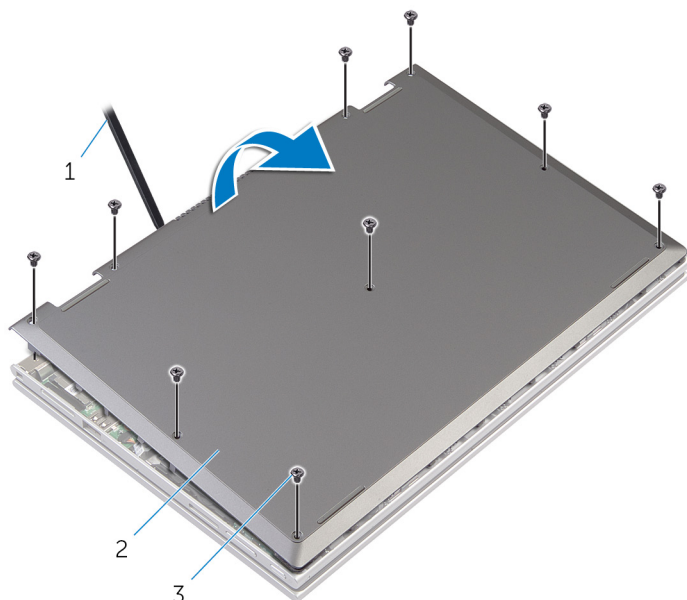
- 1 Genmonter alle skruer, og sørg for, at der ikke findes nogen løse skruer inde i computeren.
- 2 Tilslut alle eksterne enheder, perifert udstyr og kabler, som du fjernede, før du begyndte at arbejde med computeren.
- 3 Genplacer alle mediekort, diske og alle andre dele, som du fjernede, før du begyndte at arbejde med computeren.
- 4 Tilslut computeren og alle tilsluttede enheder til deres stikkontakter.
- 5 Tænd computeren

Sådan fjernes bunddækslet

⚠ ADVARSEL: Læs sikkerhedsinformationen der fulgte med din computer, inden du begynder at arbejde på computerens indvendige dele. Følg trinene i, [Før du begynder at arbejde inde i computeren](#). Efter du har arbejdet inde i computeren, læs vejledningen i, [Efter arbejde inde i din computer](#). For yderligere information om god praksis for sikkerhed se hjemmesiden, Regulatory Compliance på dell.com/regulatory_compliance.

Procedure

- 1 Luk skærmen, og vend computeren om.
- 2 Fjern skruerne, der fastgør bunddækslet til computerbunden.
- 3 Lirk, vha. en plastikpen, bunddækslet ud af computerbunden.



- 1 Plastikpen
- 2 bunddæksel
- 3 skruer (9)

Sådan genmonteres bunddækslet



ADVARSEL: Læs sikkerhedsinformationen der fulgte med din computer, inden du begynder at arbejde på computerens indvendige dele. Følg trinnene i, [Før du begynder at arbejde inde i computeren](#). Efter du har arbejdet inde i computeren, læs vejledningen i, [Efter arbejde inde i din computer](#). For yderligere information om god praksis for sikkerhed se hjemmesiden, Regulatory Compliance på dell.com/regulatory_compliance.

Procedure

- 1 Skub tapperne på bunddækslet ind i de tilsvarende huller i computerbunden, og klik forsigtigt bunddækslet på plads.
- 2 Genmonter skruerne, der fastgør bunddækslet til computerbunden.

Sådan fjernes batteriet

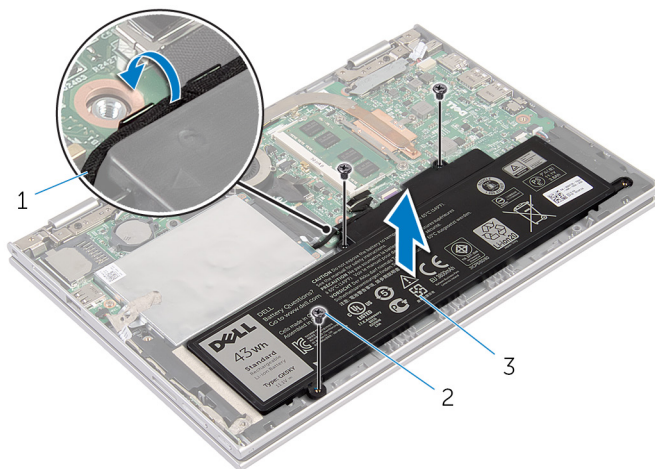
⚠ ADVARSEL: Læs sikkerhedsinformationen der fulgte med din computer, inden du begynder at arbejde på computerens indvendige dele. Følg trinene i, [Før du begynder at arbejde inde i computeren](#). Efter du har arbejdet inde i computeren, læs vejledningen i, [Efter arbejde inde i din computer](#). For yderligere information om god praksis for sikkerhed se hjemmesiden, Regulatory Compliance på dell.com/regulatory_compliance.

Forudsætninger

Fjern [bunddækslet](#).

Procedure

- 1 Fjern skruerne, der fastgør batteriet til håndfladestøtten og tastaturmodulet.
- 2 Fjern harddiskkablet fra kabelkanalerne på batteriet.
- 3 Løft batteriet af håndfladestøtten og tastaturmodulet.



1 harddiskkabel

2 skruer (3)

3 batteri

- 4 Vend computeren om.
- 5 Tryk og hold på tænd/sluk-knappen i ca. 5 sekunder for at jorde systemkortet.

Sådan genmonteres batteriet



ADVARSEL: Læs sikkerhedsinformationen der fulgte med din computer, inden du begynder at arbejde på computerens indvendige dele. Følg trinnene i, [Før du begynder at arbejde inde i computeren](#). Efter du har arbejdet inde i computeren, læs vejledningen i, [Efter arbejde inde i din computer](#). For yderligere information om god praksis for sikkerhed se hjemmesiden, Regulatory Compliance på dell.com/regulatory_compliance.

Procedure

- 1 Flugt skruehullerne i batteriet med skruehullerne i håndfladestøtten og tastaturmodulet og placer batteriet på håndfladestøtten og tastaturmodulet.
- 2 Før harddiskkablet igennem kabelkanalerne på batteriet.
- 3 Genmonter skrueerne, der fastgør batteriet til håndfladestøtten og tastaturmodulet.

Efterfølgende forudsætninger

Genmonter [bunddækslet](#).

Sådan fjernes hukommelsesmodulet



ADVARSEL: Læs sikkerhedsinformationen der fulgte med din computer, inden du begynder at arbejde på computerens indvendige dele. Følg trinnene i, [Før du begynder at arbejde inde i computeren](#). Efter du har arbejdet inde i computeren, læs vejledningen i, [Efter arbejde inde i din computer](#). For yderligere information om god praksis for sikkerhed se hjemmesiden, Regulatory Compliance på dell.com/regulatory_compliance.

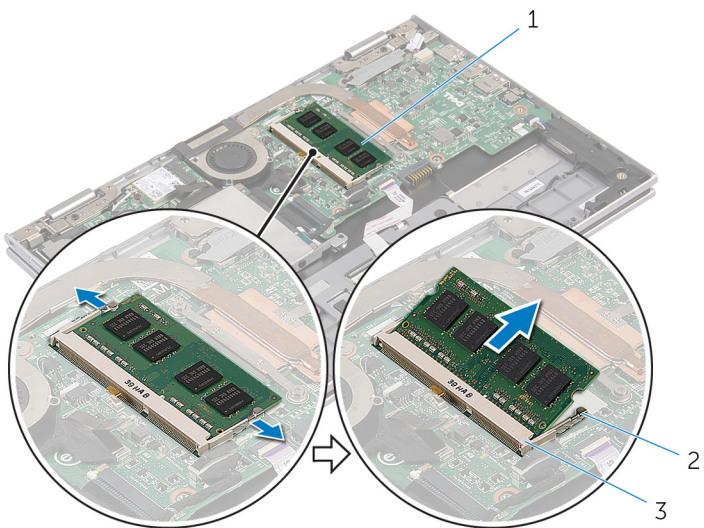
Forudsætninger

- 1 Fjern [bunddækslet](#).
- 2 Fjern [batteriet](#).

Procedure

- 1 Brug fingerspidserne til forsigtigt at adskille fastgørelsesklemmerne på hver side af hukommelsesmodulslottet, indtil modulet springer op.

2 Fjern hukommelsesmodul fra hukommelsesmodulslottet.



1 hukommelsesmodul

2 fastgørelsesklemmer (2)

3 Hukommelsesmodulslot

Sådan genmonteres hukommelsesmodulet




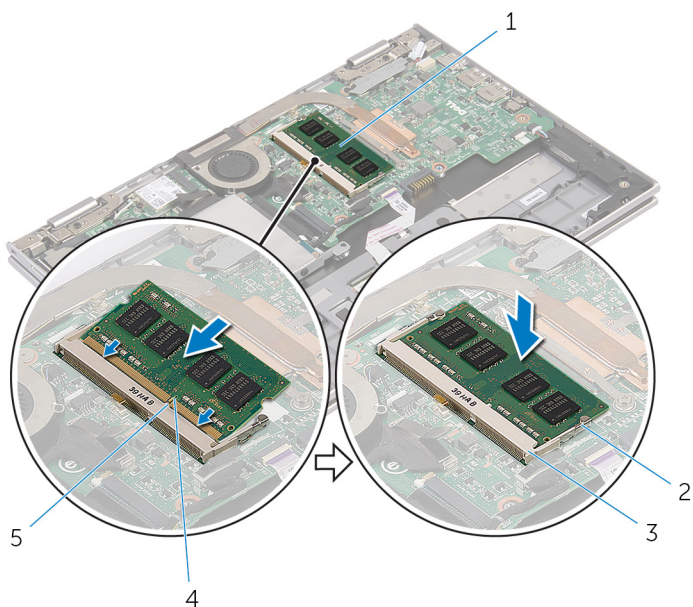
ADVARSEL: Læs sikkerhedsinformationen der fulgte med din computer, inden du begynder at arbejde på computerens indvendige dele. Følg trinnene i, [Før du begynder at arbejde inde i computeren](#). Efter du har arbejdet inde i computeren, læs vejledningen i, [Efter arbejde inde i din computer](#). For yderligere information om god praksis for sikkerhed se hjemmesiden, Regulatory Compliance på dell.com/regulatory_compliance.

Procedure

- 1 Juster hukommelsesmodulets indhak med tappen på hukommelsesmodulslottet.

- 2 Skub hukommelsesmodulet i en vinkel helt ind i dets slot, og tryk hukommelsesmodulet ned indtil det klikker på plads.

 **BEMÆRK:** Hvis du ikke hører et klik, skal du fjerne hukommelsesmodulet og sætte det i igen.




- | | | | |
|---|----------------------|---|-------------------------|
| 1 | hukommelsesmodul | 2 | fastgørelsesklemmer (2) |
| 3 | Hukommelsesmodulslot | 4 | indhak |
| 5 | tap | | |

Efterfølgende forudsætninger

- 1 Genmonter [batteriet](#).
- 2 Genmonter [bunddækslet](#).

Sådan fjernes harddisken

 **ADVARSEL:** Læs sikkerhedsinformationen der fulgte med din computer, inden du begynder at arbejde på computerens indvendige dele. Følg trinnene i, [Før du begynder at arbejde inde i computeren](#). Efter du har arbejdet inde i computeren, læs vejledningen i, [Efter arbejde inde i din computer](#). For yderligere information om god praksis for sikkerhed se hjemmesiden, Regulatory Compliance på dell.com/regulatory_compliance.

 **FORSIGTIG:** Harddiske er skrøbelige. Udvis omhyggelighed når du håndterer harddiske.

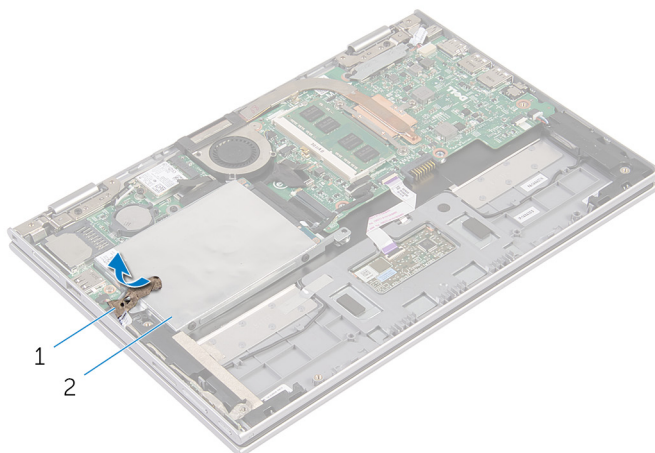
 **FORSIGTIG:** For at undgå datatab, fjern ikke harddisken mens computeren er i slumretilstand eller er tændt.

Forudsætninger

- 1 Fjern [bunddækslet](#).
- 2 Fjern [batteriet](#).

Procedure

- 1 Pil den selvklæbende tape af harddiskmodulet.

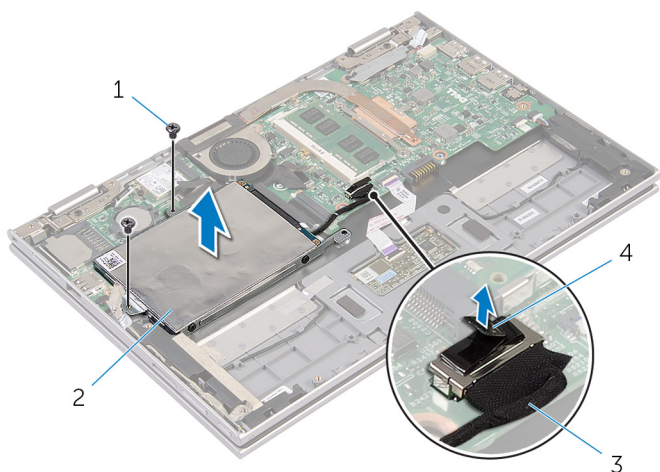


1 selvklæbende tape

2 harddiskmodul

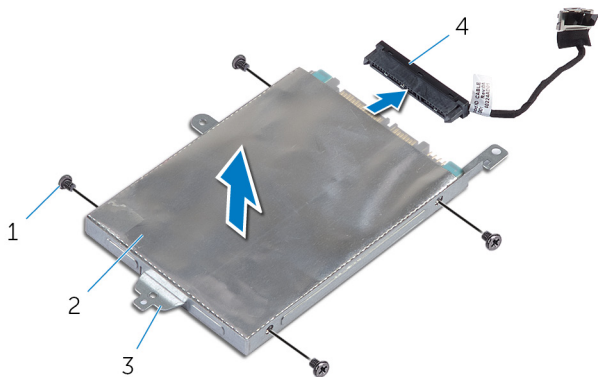
- 2 Fjern skruerne, der fastgør harddiskmodulet til håndfladestøtten og tastaturmodulet.
- 3 Brug trækfligen til at frakoble harddiskens kabel fra systemkortet.

- 4 Løft harddiskmodulet og dets kabel af håndfladestøtten og tastaturmodulet.




- | | | | |
|---|---------------|---|----------------|
| 1 | skruer (2) | 2 | harddiskmodule |
| 3 | harddiskkabel | 4 | trækflig |

- 5 Frigør mellemkortet fra harddisken.
6 Fjern skruerne, der fastgør harddiskens beslag til harddisken.
7 Løft harddiskens beslag af harddisken.



- | | | | |
|---|---------------|---|-----------|
| 1 | skruer (4) | 2 | harddisk |
| 3 | harddiskbøjle | 4 | mellemlæg |

Sådan genmonteres harddisken

 **ADVARSEL:** Læs sikkerhedsinformationen der fulgte med din computer, inden du begynder at arbejde på computerens indvendige dele. Følg trinnene i, [Før du begynder at arbejde inde i computeren](#). Efter du har arbejdet inde i computeren, læs vejledningen i, [Efter arbejde inde i din computer](#). For yderligere information om god praksis for sikkerhed se hjemmesiden, Regulatory Compliance på dell.com/regulatory_compliance.

 **FORSIGTIG:** Harddiske er skrøbelige. Udvis omhyggelighed når du håndterer harddiske.



Procedure

- 1 Flugt harddiskens skruehuller med harddiskbeslagets skruehuller.
- 2 Genmonter skruerne, der fastgør harddiskbeslaget til harddisken.
- 3 Tilslut mellemkortet til harddisken.
- 4 Flugt skruehullerne i harddiskmodulet med skruehullerne i håndfladestøtten og tastaturmodulet.
- 5 Genmonter skruerne, der fastgør harddiskmodulet til håndfladestøtten og tastaturmodulet.
- 6 Tilslut harddiskkablet til systemkortet.
- 7 Påsæt den selvklæbende tape på harddiskmodulet.

Efterfølgende forudsætninger

- 1 Genmonter [batteriet](#).
- 2 Genmonter [bunddækslet](#).

Sådan fjernes møntcellebatteriet

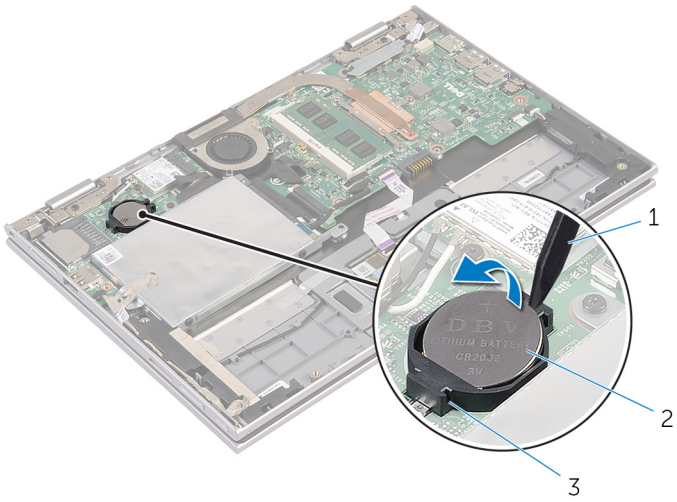
-  **ADVARSEL:** Læs sikkerhedsinformationen der fulgte med din computer, inden du begynder at arbejde på computerens indvendige dele. Følg trinnene i, [Før du begynder at arbejde inde i computeren](#). Efter du har arbejdet inde i computeren, læs vejledningen i, [Efter arbejde inde i din computer](#). For yderligere information om god praksis for sikkerhed se hjemmesiden, Regulatory Compliance på dell.com/regulatory_compliance.
-  **FORSIGTIG:** Fjernes møntcellebatteriet vil BIOS-indstillingerne nulstilles til standardindstillingerne. Det anbefales, at du registrerer BIOS-indstillingerne, inden du fjerner møntcellebatteriet.

Forudsætninger

- 1 Fjern [bunddækslet](#).
- 2 Fjern [batteriet](#).

Procedure

Lirk forsigtigt vha. en plastikpen møntcellebatteriet ud af batterisoklen på systemkortet.



1 Plastikpen

2 møntcellebatteri

3 batterisokkel

Genmontering af møntcellebatteriet



ADVARSEL: Læs sikkerhedsinformationen der fulgte med din computer, inden du begynder at arbejde på computerens indvendige dele. Følg trinnene i, [Før du begynder at arbejde inde i computeren](#). Efter du har arbejdet inde i computeren, læs vejledningen i, [Efter arbejde inde i din computer](#). For yderligere information om god praksis for sikkerhed se hjemmesiden, Regulatory Compliance på dell.com/regulatory_compliance.

Procedure

Sæt møntcellebatteriet, med dets plusside opad, i batterisoklen på systemkortet.

Efterfølgende forudsætninger

- 1 Genmonter [batteriet](#).
- 2 Genmonter [bunddækslet](#).

Fjernelse af trådløs-kortet



ADVARSEL: Læs sikkerhedsinformationen der fulgte med din computer, inden du begynder at arbejde på computerens indvendige dele. Følg trinnene i, [Før du begynder at arbejde inde i computeren](#). Efter du har arbejdet inde i computeren, læs vejledningen i, [Efter arbejde inde i din computer](#). For yderligere information om god praksis for sikkerhed se hjemmesiden, Regulatory Compliance på dell.com/regulatory_compliance.

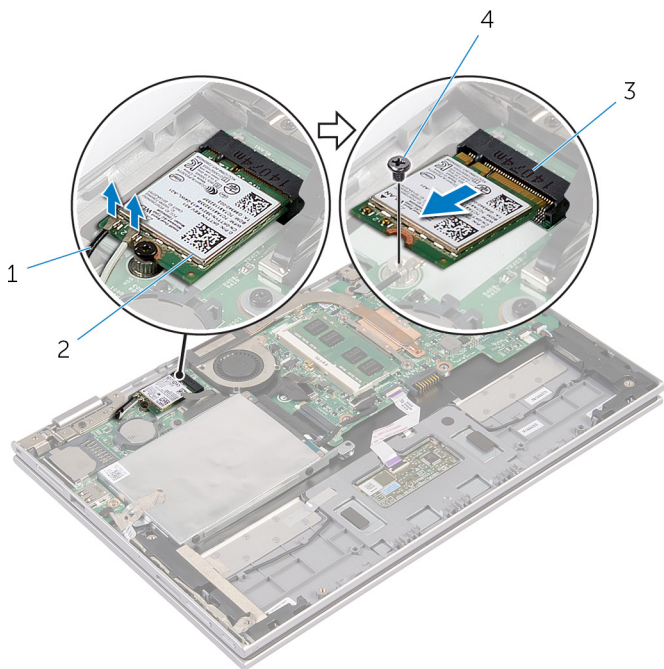
Forudsætninger

- 1 Fjern [bunddækslet](#).
- 2 Fjern [batteriet](#).

Procedure

- 1 Frakobl antennekablerne fra trådløs-kortet.
- 2 Fjern skruen, der fastgør trådløs-kortet til systemkortet.

3 Udtræk, og fjern trådløs-kortet fra dets slot på systemkortet.




1 antennekabler (2)

2 trådløs-kort


3 trådløs-kortslet

4 skrue

Genmontering af trådløskortet

 **ADVARSEL:** Læs sikkerhedsinformationen der fulgte med din computer, inden du begynder at arbejde på computerens indvendige dele. Følg trinnene i, [Før du begynder at arbejde inde i computeren](#). Efter du har arbejdet inde i computeren, læs vejledningen i, [Efter arbejde inde i din computer](#). For yderligere information om god praksis for sikkerhed se hjemmesiden, Regulatory Compliance på dell.com/regulatory_compliance.

Procedure

 **FORSIGTIG:** For at undgå skader på trådløskortet, anbring ikke kabler under det.

- 1 Flugt udkæringen på trådløskortet med tappen i trådløskortets slot på systemkortet.
- 2 Skub trådløskortet i en vinkel ind i dets slot.
- 3 Flugt skruehullet i trådløskortet med systemkortets skruehul.
- 4 Genmonter skruen, der fastgør trådløskortet til systemkortet.
- 5 Tilslut antennekablerne til det trådløskortet.

Følgende skema viser antennekablets farveskema for trådløskortet der understøttes af din computer.

Stik på trådløskortet	Antennekabelfarve
Hovedstik (hvid trekant)	hvid
Hjælpestik (sort trekant)	sort

Efterfølgende forudsætninger

- 1 Genmonter [batteriet](#).
- 2 Genmonter [bunddækslet](#).

Fjernelse af strøm- og volumenknappkortet



ADVARSEL: Læs sikkerhedsinformationen der fulgte med din computer, inden du begynder at arbejde på computerens indvendige dele. Følg trinnene i, [Før du begynder at arbejde inde i computeren](#). Efter du har arbejdet inde i computeren, læs vejledningen i, [Efter arbejde inde i din computer](#). For yderligere information om god praksis for sikkerhed se hjemmesiden, Regulatory Compliance på dell.com/regulatory_compliance.

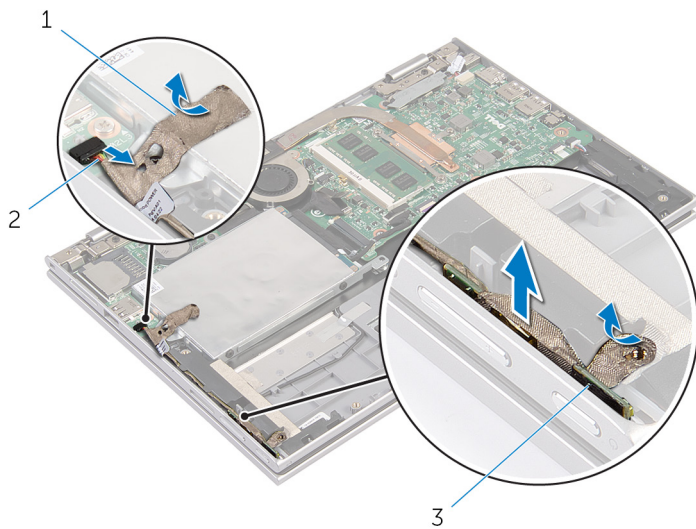
Forudsætninger

- 1 Fjern [bunddækslet](#).
- 2 Fjern [batteriet](#).

Procedure

- 1 Pil den selvklebende tape af harddiskmodulet.
- 2 Frakobl strøm- og volumenknappkortets kabel fra systemkortet.
- 3 Fjern strøm- og volumenknappkortets kabel fra kabelkanalerne på højttaleren.
- 4 Pil den selvklebende tape af højttaleren.

- 5 Løft strøm- og volumenknappkortet og dets kabel op fra håndfladestøtten og tastaturmodulet.



1 selvklæbende tape (2)

2 kablet til strøm- og volumenknappkortet

3 strøm- og volumenknappkort

Genmontering af strøm- og volumenknappkortet.



ADVARSEL: Læs sikkerhedsinformationen der fulgte med din computer, inden du begynder at arbejde på computerens indvendige dele. Følg trinnene i, [Før du begynder at arbejde inde i computeren](#). Efter du har arbejdet inde i computeren, læs vejledningen i, [Efter arbejde inde i din computer](#). For yderligere information om god praksis for sikkerhed se hjemmesiden, Regulatory Compliance på dell.com/regulatory_compliance.

Procedure

- 1 Placer strøm- og volumenknappkortet i dets slot i håndfladestøtten og tastaturmodulet.
- 2 Påsæt den selvklæbende tape på højttaleren.
- 3 Før strøm- og volumenknappkortets kabel igennem kabelkanalerne på højttaleren.
- 4 Tilslut strøm- og volumenknappkortets kabel til systemkortet.
- 5 Påsæt den selvklæbende tape på harddiskmodulet.

Efterfølgende forudsætninger

- 1 Genmonter [batteriet](#).
- 2 Genmonter [bunddækslet](#).

Sådan fjernes højttalerne



ADVARSEL: Læs sikkerhedsinformationen der fulgte med din computer, inden du begynder at arbejde på computerens indvendige dele. Følg trinnene i, [Før du begynder at arbejde inde i computeren](#). Efter du har arbejdet inde i computeren, læs vejledningen i, [Efter arbejde inde i din computer](#). For yderligere information om god praksis for sikkerhed se hjemmesiden, Regulatory Compliance på dell.com/regulatory_compliance.

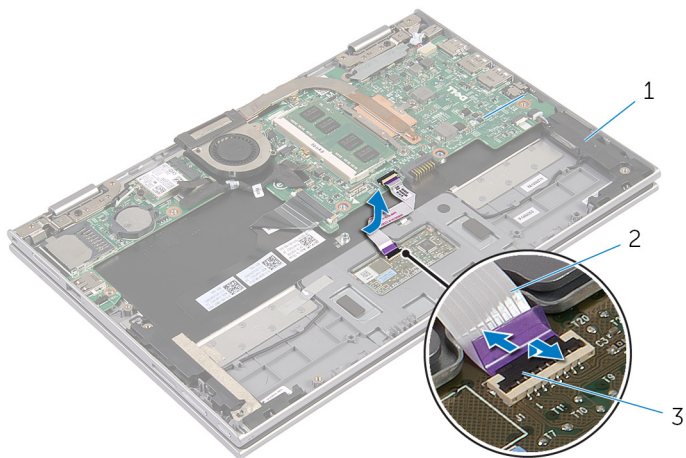
Forudsætninger

- 1 Fjern [bunddækslet](#).
- 2 Fjern [batteriet](#).
- 3 Følg proceduren fra trin 1 til trin 4 i "Fjernelse af [harddisken](#)".
- 4 Følg proceduren fra trin 2 til trin 5 i "Fjernelse af [strøm- og volumenknappkortet](#)".

Procedure

- 1 Løft stiklåsen, og frakobl berøringspladens kabel fra dets stik.

2 Pil kablet til berøringspladen af Mylaren.

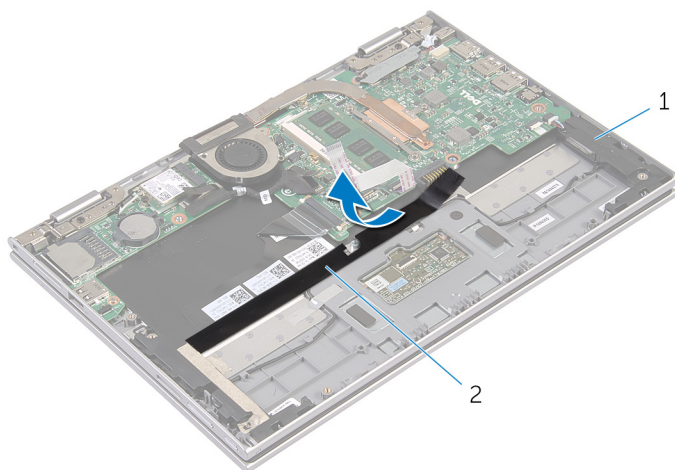


1 højttalere (2)

2 berøringspladens kabel

3 lås til stik

3 Pil Mylaren af håndfladestøtten og tastaturmodulet for at få adgang til højttalerkablet.

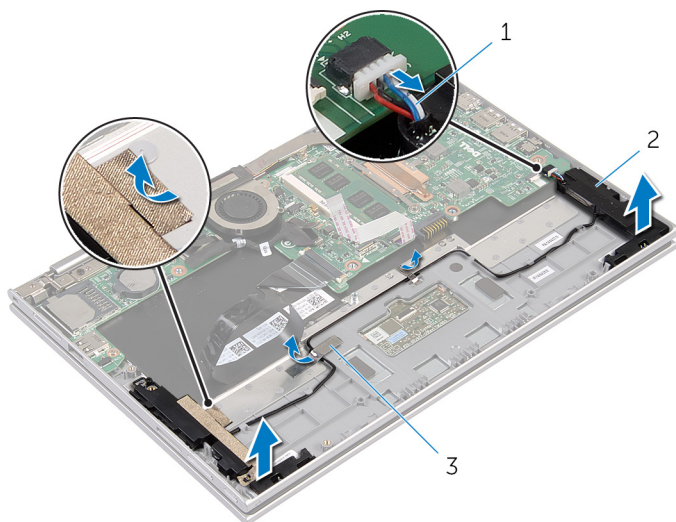


1 højttalere (2)

2 Mylar

4 Frakobl højttalerkablet fra systemkortet.

- 5 Pil folietapen, der fastgør højttalerkablet til håndfladestøtten og tastaturmodulet, af.
- 6 Fjern højttalerkablet fra kabelkanalerne i håndfladestøtten og tastaturmodulet.
- 7 Pil den selvklæbende tape af der fastgør højttaleren til håndfladestøtten og tastaturmodulet.
- 8 Frigør højttalerne fra styremærkerne, og løft højttalerne sammen med deres kabler ud af håndfladestøtten og tastaturmodulet.



1 højttalerkabel

2 højttalere (2)

3 folietape (2)

Sådan genmonteres højttalerne



ADVARSEL: Læs sikkerhedsinformationen der fulgte med din computer, inden du begynder at arbejde på computerens indvendige dele. Følg trinnene i, [Før du begynder at arbejde inde i computeren](#). Efter du har arbejdet inde i computeren, læs vejledningen i, [Efter arbejde inde i din computer](#). For yderligere information om god praksis for sikkerhed se hjemmesiden, Regulatory Compliance på dell.com/regulatory_compliance.

Procedure

- 1 Placer højttalerne på håndfladestøtten og tastaturmodulet ved brug af styremærkerne på håndfladestøtte og tastaturmodul.
- 2 Påsæt den selvklæbende tape der fastgør højttaleren til håndfladestøtten og tastaturmodulet.
- 3 Før højttalerkablet igennem kabelkanalerne på håndfladestøtten og tastaturmodulet.
- 4 Påsæt folietapen der fastgør højttalerkablet til håndfladestøtten og tastaturmodulet.
- 5 Tilslut højttalerkablet til systemkortet.
- 6 Klæb Mylaren på håndfladestøtten og tastaturmodulet.
- 7 Fastklæb berøringspladens kabel på Mylaren.
- 8 Skub berøringspladens kabel ind i dets stik på berøringspladen, og tryk ned på stiklåsen for at fastgøre kablet.

Efterfølgende forudsætninger

- 1 Følg proceduren fra trin 4 til trin 7 i "Genmontering af [harddisken](#)".
- 2 Følg proceduren fra trin 1 til trin 4 i "Genmontering af [strøm- og volumenknappkortet](#)".
- 3 Genmonter [batteriet](#).
- 4 Genmonter [bunddækslet](#).

Sådan fjernes berøringspladen



ADVARSEL: Læs sikkerhedsinformationen der fulgte med din computer, inden du begynder at arbejde på computerens indvendige dele. Følg trinnene i, [Før du begynder at arbejde inde i computeren](#). Efter du har arbejdet inde i computeren, læs vejledningen i, [Efter arbejde inde i din computer](#). For yderligere information om god praksis for sikkerhed se hjemmesiden, Regulatory Compliance på dell.com/regulatory_compliance.

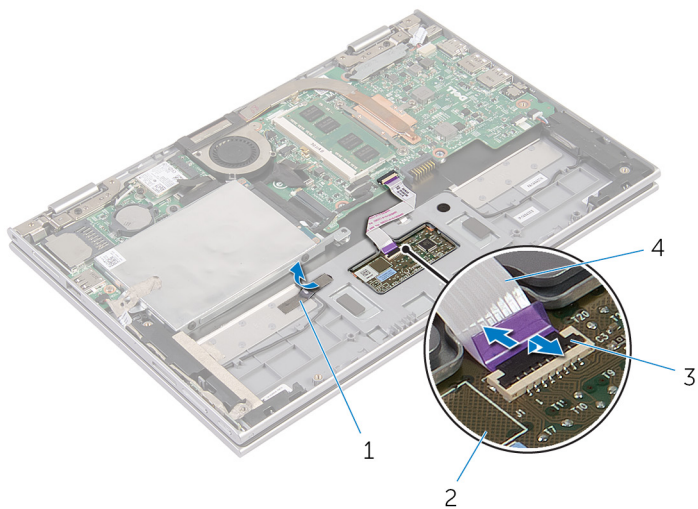
Forudsætninger

- 1 Fjern [bunddækslet](#).
- 2 Fjern [batteriet](#).

Procedure

- 1 Pil folietapen, der fastgør højtalerkablet til håndfladestøtten og tastaturmodulet, af.

- 2** Løft stiklåsen, og frakobl berøringspladens kabel fra berøringspladen.



1 folietape

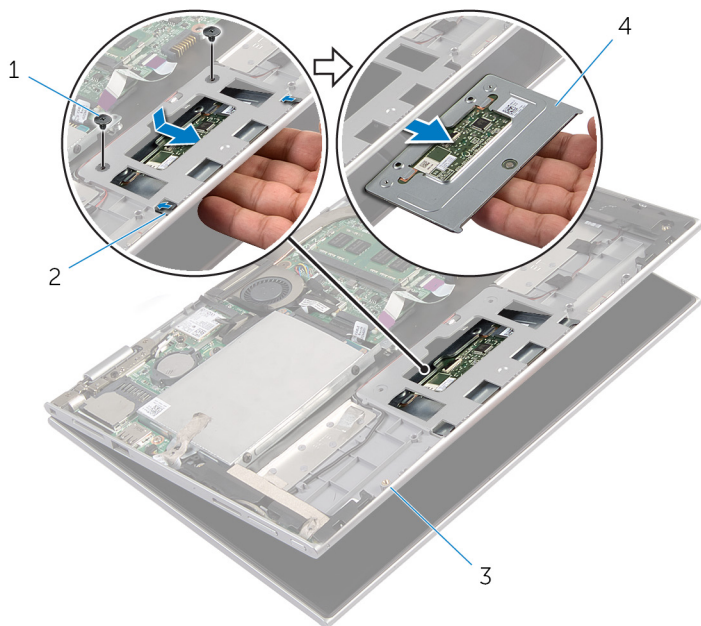
2 berøringsplade

3 lås til stik

4 berøringspladens kabel

- 3** Fjern skrueerne, der fastgør berøringspladen til håndfladestøtten og tastaturmodulet.
- 4** Hæv håndfladestøtten og tastaturmodulet for at frigøre berøringspladen fra åbningerne i håndfladestøtten og tastaturmodulet.

5 Skub og fjern berøringspladen fra computeren.



1 skruer (2)

2 åbninger (2)

3 håndfladestøtte og
tastaturmodul

4 berøringsplade

Genmontering af berøringspladen



ADVARSEL: Læs sikkerhedsinformationen der fulgte med din computer, inden du begynder at arbejde på computerens indvendige dele. Følg trinnene i, [Før du begynder at arbejde inde i computeren](#). Efter du har arbejdet inde i computeren, læs vejledningen i, [Efter arbejde inde i din computer](#). For yderligere information om god praksis for sikkerhed se hjemmesiden, Regulatory Compliance på dell.com/regulatory_compliance.




Procedure

- 1 Skub tappene på berøringspladen ind i åbningerne i håndfladestøtten og tastaturmodulet.
- 2 Flugt berøringspladens skruehuller med skruehullerne i håndfladestøtten og tastaturmodulet.
- 3 Genmonter skruerne, der fastgør berøringspladen til håndfladestøtten og tastaturmodulet.
- 4 Skub berøringspladens kabel ind i dets stik, og tryk ned på stiklåsen for at fastgøre kablet.
- 5 Påsæt folietapen for at fastgøre højttalerkablet til håndfladestøtten og tastaturmodulet.

Efterfølgende forudsætninger

- 1 Genmonter [batteriet](#).
- 2 Genmonter [bunddækslet](#).


Fjernelse af processorblæseren og kølelegememodul

-  **ADVARSEL:** Læs sikkerhedsinformationen der fulgte med din computer, inden du begynder at arbejde på computerens indvendige dele. Følg trinnene i, [Før du begynder at arbejde inde i computeren](#). Efter du har arbejdet inde i computeren, læs vejledningen i, [Efter arbejde inde i din computer](#). For yderligere information om god praksis for sikkerhed se hjemmesiden, Regulatory Compliance på dell.com/regulatory_compliance.
-  **ADVARSEL:** Kølelegememodul kan blive varmt under normal drift. Lad det køle tilstrækkeligt af, inden du rører ved det.
-  **FORSIGTIG:** For at sikre en maksimal køling af processoren, rør ikke varmeafledningsområderne. Det fedt du har på fingrene, kan reducere effekten af den termiske fedts varmeafledning.

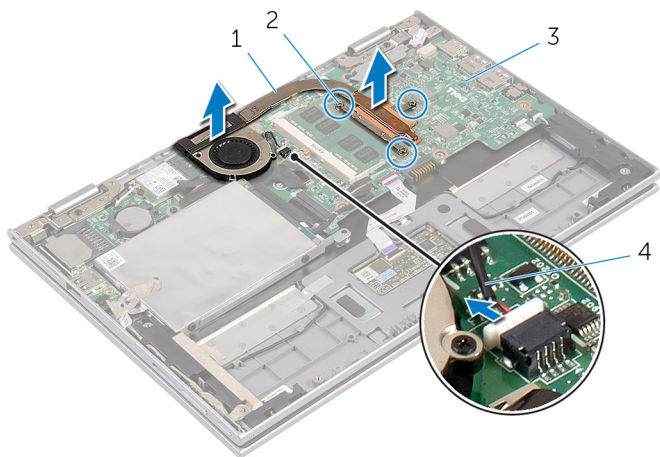
Forudsætninger

- 1 Fjern [bunddækslet](#).
- 2 Fjern [batteriet](#).

Procedure

-  **BEMÆRK:** Kølelegemets udseende og antallet af skruer vil variere, afhængigt af om du har købt din computer med et integreret grafikkort.
- 1 Kobl blæserkablet fra systemkortet.
 - 2 Løsn i rækkefølge monteringskruerne, som fastgør processorens blæser og kølelegememodul til systemkortet (rækkefølgen er angivet på kølelegemet).

3 Løft processorens blæser og kølelegemodul af systemkortet.



1 processorblæser og
kølelegemodul

2 monteringskruer (3)

3 systemkort

4 blæserkabel

Genplacering af processorblæseren og kølelegememodul



ADVARSEL: Læs sikkerhedsinformationen der fulgte med din computer, inden du begynder at arbejde på computerens indvendige dele. Følg trinnene i, [Før du begynder at arbejde inde i computeren](#). Efter du har arbejdet inde i computeren, læs vejledningen i, [Efter arbejde inde i din computer](#). For yderligere information om god praksis for sikkerhed se hjemmesiden, Regulatory Compliance på dell.com/regulatory_compliance.

Procedure

- 1 Spænd i rækkefølge monterings skrueerne, der fastgør processorens blæser og kølelegememodul til systemkortet (rækkefølgen er angivet på kølelegemet).
- 2 Tilslut blæserkablet til systemkortet.

Efterfølgende forudsætninger

- 1 Genmonter [batteriet](#).
- 2 Genmonter [bunddækslet](#).

Sådan fjernes strømadapterporten



ADVARSEL: Læs sikkerhedsinformationen der fulgte med din computer, inden du begynder at arbejde på computerens indvendige dele. Følg trinnene i, [Før du begynder at arbejde inde i computeren](#). Efter du har arbejdet inde i computeren, læs vejledningen i, [Efter arbejde inde i din computer](#). For yderligere information om god praksis for sikkerhed se hjemmesiden, Regulatory Compliance på dell.com/regulatory_compliance.

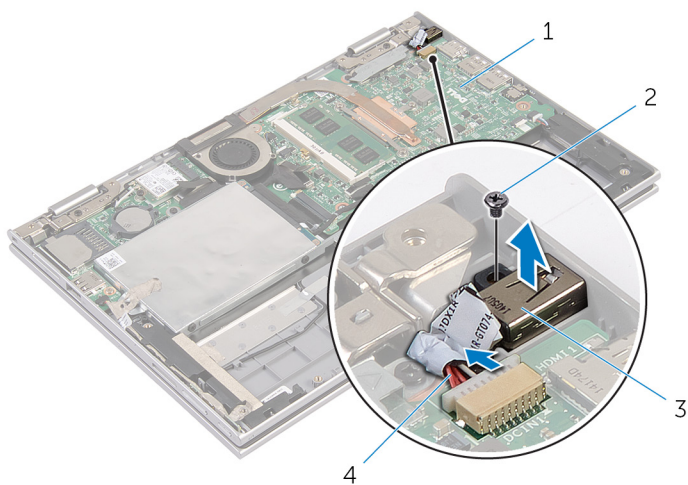
Forudsætninger

- 1 Fjern [bunddækslet](#).
- 2 Fjern [batteriet](#).

Procedure

- 1 Fjern skruen, der fastgør strømadapterporten til håndfladestøtten og tastaturmodulet.
- 2 Frakobl strømadapterportens kabel fra systemkortet.

- 3 Løft strømadapterporten og dens kabel op fra håndfladestøtten og tastaturmodulet.



1 systemkort

2 skrue

3 strømadapterport

4 strømadapterportens
kabel

Sådan genmonteres strømadapterporten



ADVARSEL: Læs sikkerhedsinformationen der fulgte med din computer, inden du begynder at arbejde på computerens indvendige dele. Følg trinnene i, [Før du begynder at arbejde inde i computeren](#). Efter du har arbejdet inde i computeren, læs vejledningen i, [Efter arbejde inde i din computer](#). For yderligere information om god praksis for sikkerhed se hjemmesiden, Regulatory Compliance på dell.com/regulatory_compliance.

Procedure

- 1 Placer strømadapterporten og dets slot i håndfladestøtten og tastaturmodulet.
- 2 Flugt strømadapterportens skruehul med skruehullet i håndfladestøtten og tastaturmodulet.
- 3 Genmonter skruen, der fastgør strømadapterporten til håndfladestøtten og tastaturmodulet.
- 4 Tilslut strømadapterportens kabel til systemkortet.

Efterfølgende forudsætninger

- 1 Genmonter [batteriet](#).
- 2 Genmonter [bunddækslet](#).

Sådan fjernes I/O-kortet



ADVARSEL: Læs sikkerhedsinformationen der fulgte med din computer, inden du begynder at arbejde på computerens indvendige dele. Følg trinnene i, [Før du begynder at arbejde inde i computeren](#). Efter du har arbejdet inde i computeren, læs vejledningen i, [Efter arbejde inde i din computer](#). For yderligere information om god praksis for sikkerhed se hjemmesiden, Regulatory Compliance på dell.com/regulatory_compliance.

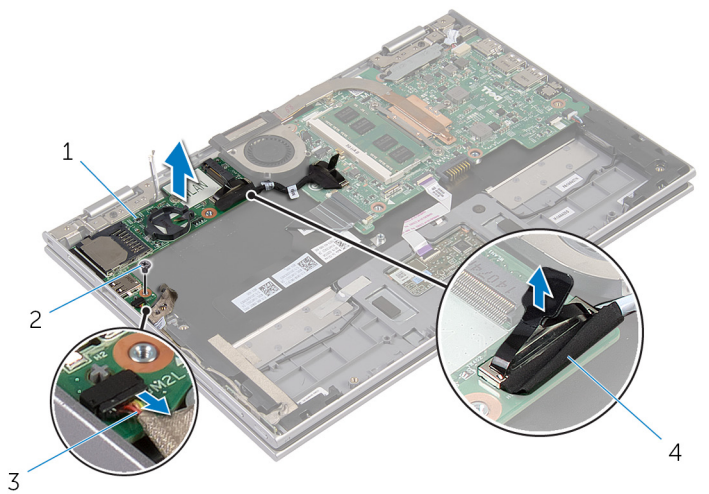
Forudsætninger

- 1 Fjern [bunddækslet](#).
- 2 Fjern [batteriet](#).
- 3 Fjern [harddisken](#).
- 4 Fjern [trådløs-kortet](#).
- 5 Fjern [møntcellebatteriet](#).

Procedure

- 1 Frakobl I/O-kortkablet fra I/O-kortet.
- 2 Frakobl strøm- og volumenknappkortets kabel fra I/O-kortet.
- 3 Fjern skruen, der fastgør I/O-kortet til håndfladestøtten og tastaturmodulet.

4 Løft I/O-kortet op fra håndfladestøtten og skærmmodul.



1 I/O-kort

2 skrue

3 kablet til strøm- og
volumenknækortet

4 I/O-kortets kabel

Sådan genmonteres I/O-kortet



ADVARSEL: Læs sikkerhedsinformationen der fulgte med din computer, inden du begynder at arbejde på computerens indvendige dele. Følg trinene i, [Før du begynder at arbejde inde i computeren](#). Efter du har arbejdet inde i computeren, læs vejledningen i, [Efter arbejde inde i din computer](#). For yderligere information om god praksis for sikkerhed se hjemmesiden, Regulatory Compliance på dell.com/regulatory_compliance.


Procedure


- 1 Anbring I/O-kortet på håndfladestøtten og tastaturmodulet ved brug af styremærkerne.
- 2 Flugt skruehullet i I/O-kortet med skruehullet i håndfladestøtten og tastaturmodulet.
- 3 Genmonter skruen, der fastgør I/O-kortet til håndfladestøtten og tastaturmodulet.
- 4 Tilslut strøm- og volumenknappkortets kabel til I/O-kortet.
- 5 Tilslut I/O-kortkablet til I/O-kortet.


Efterfølgende forudsætninger


- 1 Genmonter [møntcellebatteriet](#).
- 2 Genmonter [trådløs-kortet](#).
- 3 Genmonter [harddisken](#).
- 4 Genmonter [batteriet](#).
- 5 Genmonter [bunddækslet](#).

Sådan fjernes systemkortet

 **ADVARSEL:** Læs sikkerhedsinformationen der fulgte med din computer, inden du begynder at arbejde på computerens indvendige dele. Følg trinnene i, [Før du begynder at arbejde inde i computeren](#). Efter du har arbejdet inde i computeren, læs vejledningen i, [Efter arbejde inde i din computer](#). For yderligere information om god praksis for sikkerhed se hjemmesiden, Regulatory Compliance på dell.com/regulatory_compliance.

 **BEMÆRK:** Din computers servicemærke er placeret på systemkortet. Du skal indtaste servicemærket i BIOS-installationsprogrammet, efter du har udskiftet systemkortet.

 **BEMÆRK:** Ved udskiftning af systemkortet fjernes alle ændringer, du har foretaget i BIOS under systeminstallationen. Du skal foretage de ønskede ændringer igen, efter udskiftning af systemkortet.

 **BEMÆRK:** Inden du frakobler kablerne fra systemkortet, noter dig stikkens placering, så du kan tilslutte dem korrekt igen, efter at du har genmonteret systemkortet.

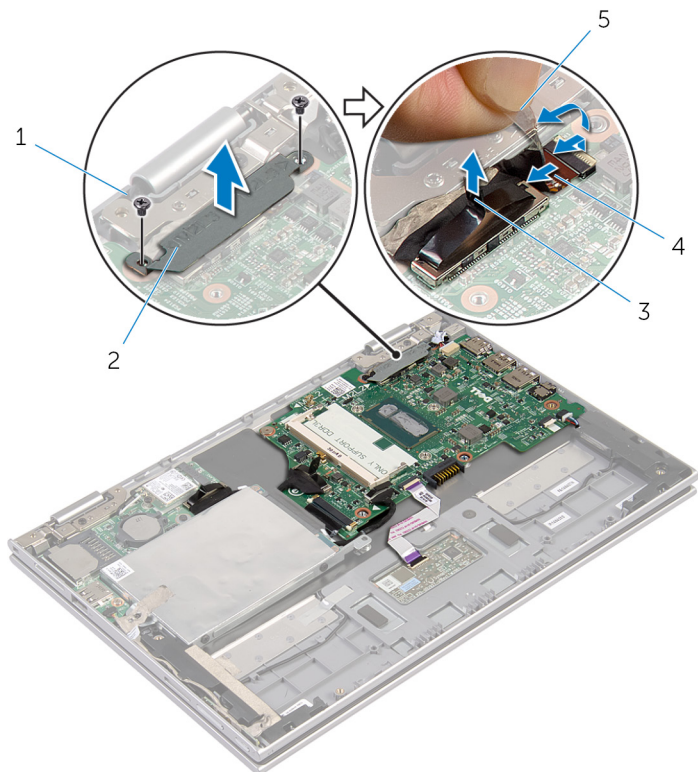
Forudsætninger

- 1 Fjern [bunddækslet](#).
- 2 Fjern [batteriet](#).
- 3 Fjern [hukommelsesmodulet](#).
- 4 Fjern [processorblæser- og kølelegemodulet](#).

Procedure

- 1 Fjern skruerne der fastgør skærmerkabelbeslaget til systemkortet, og løft skærmerkabelbeslaget af systemkortet.
- 2 Frakobl skærmerkablet fra bundkortet vha. trækfligene.
- 3 Pil den selvklæbende tape af på Windows-knapkortets stik for at få adgang til Windows-knapkortets kabel.

- 4** Løft stikkets låsetap og frakobl Windows-knapkortets kabel fra systemkortet.



1 skruer (2)

3 skærmerkabel

5 selvklæbende tape

2 beslag til skærmerkabel

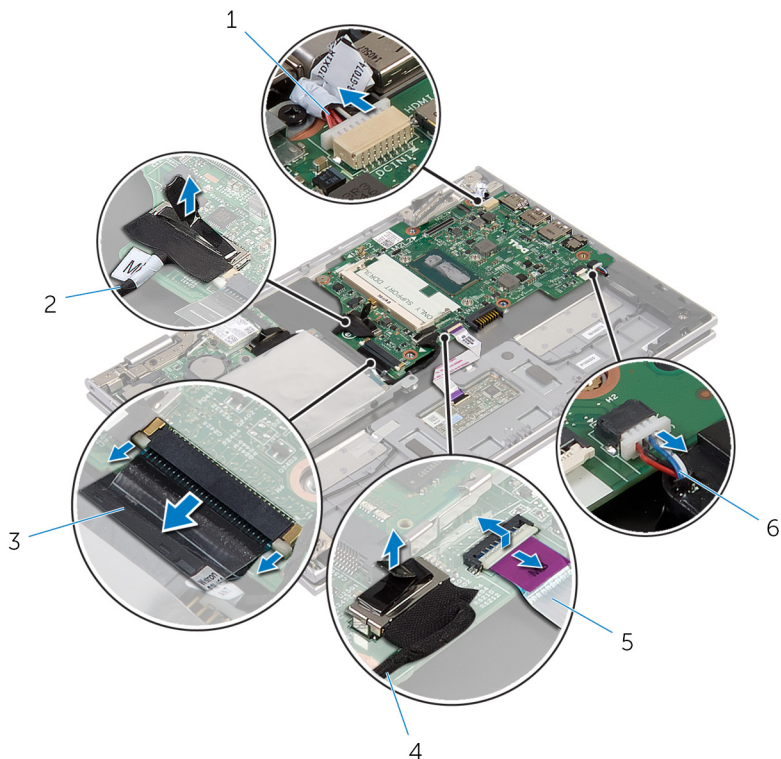
4 Windows-knapkortets kabel

- 5** Frakobl I/O-kortkablet og harddiskkablet fra systemkortet ved brug af trækfligene.

- 6** Udløs stiklåsen, og frakobl tastaturkablet fra bundkortet.

- 7** Løft stikkets låsetap og frakobl berøringspladens kabel fra bundkortet.

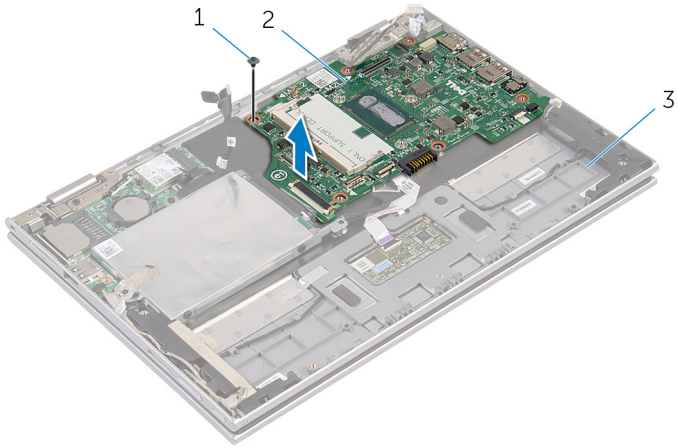
8 Frakobl højttalerkablet og strømadapterportens kabel fra systemkortet.



- | | | | |
|---|---------------------------|---|-------------------|
| 1 | strømadapterportens kabel | 2 | I/O-kortets kabel |
| 3 | tastaturkabel | 4 | harddiskkabel |
| 5 | berøringspladens kabel | 6 | højttalerkabel |

9 Fjern skruen, der fastgør bundkortet til håndfladestøtten og tastaturmodulet.

10 Løft systemkortet op fra håndfladestøtten og skærmmodulet.





1 skrue

2 systemkort

3 håndfladestøtte og
tastaturmodul

Genmontering af systemkortet

 **ADVARSEL:** Læs sikkerhedsinformationen der fulgte med din computer, inden du begynder at arbejde på computerens indvendige dele. Følg trinene i, [Før du begynder at arbejde inde i computeren](#). Efter du har arbejdet inde i computeren, læs vejledningen i, [Efter arbejde inde i din computer](#). For yderligere information om god praksis for sikkerhed se hjemmesiden, Regulatory Compliance på dell.com/regulatory_compliance.

 **BEMÆRK:** Din computers servicemærke er placeret på systemkortet. Du skal indtaste servicemærket i BIOS-installationsprogrammet, efter du har udskiftet systemkortet.

Procedure

- 1 Flugt systemkortets skruehuller med håndfladestøtten og tastaturmodulets skruehuller.
- 2 Genmonter skruen, der fastgør systemkortet til håndfladestøtte og tastaturmodulet.
- 3 Tilslut strømadapterportens kabel og højttalerkablet til systemkortet.
- 4 Skub berøringspladens kabel ind i stikket på systemkortet, og tryk ned på stiklåsen for at fastgøre kablet.
- 5 Skub tastaturkablet ind i dets stik, og tryk ned på stikkets tap for at fastgøre kablet.
- 6 Tilslut I/O-kablet og harddiskkablet til systemkortet.
- 7 Skub kablet til Windows-knapkortet ind i stikket på systemkortet og tryk ned på stiklåsen for at fastgøre kablet.
- 8 Klæb tapen på Windows-knapkortets stik for at fastgøre kablet.
- 9 Tilslut skærmerkablet til systemkortet.
- 10 Flugt skruehullerne i skærmerkabelbeslaget med systemkortets skruehuller.
- 11 Genmonter skrueerne der fastgør skærmerkabelbeslaget til systemkortet.

Efterfølgende forudsætninger

- 1 Genmonter [processorblæseren og kølelegememodulet](#).
- 2 Genmonter [hukommelsesmodulet](#)
- 3 Genmonter [batteriet](#).
- 4 Genmonter [bunddækslet](#).

Indtastning af servicekoden i BIOS'en

- 1 Tænd for computeren.
- 2 Tryk på **F2** når DELL-logoet vises, for at åbne BIOS-installationsprogrammet.
- 3 Gå til **hovedfanen**, og indtast servicemærket i feltet **Service Tag Input (Indtast servicemærke)**.

Sådan fjernes skærmmodulet



ADVARSEL: Læs sikkerhedsinformationen der fulgte med din computer, inden du begynder at arbejde på computerens indvendige dele. Følg trinnene i, [Før du begynder at arbejde inde i computeren](#). Efter du har arbejdet inde i computeren, læs vejledningen i, [Efter arbejde inde i din computer](#). For yderligere information om god praksis for sikkerhed se hjemmesiden, Regulatory Compliance på dell.com/regulatory_compliance.

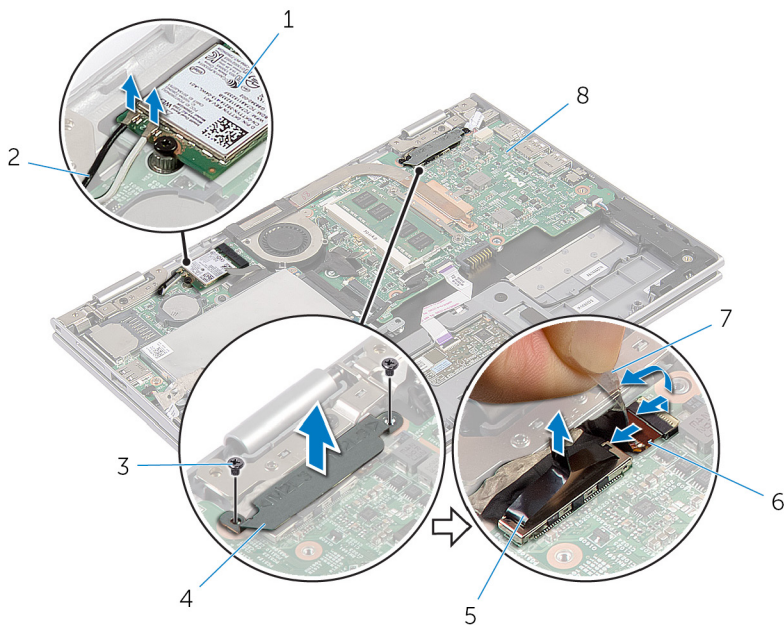
Forudsætninger

- 1 Fjern [bunddækslet](#).
- 2 Fjern [batteriet](#).

Procedure

- 1 Frakobl antennekablerne fra trådløs-kortet.
- 2 Fjern skruerne, der fastgør beslaget til skærmkablet til systemkortet.
- 3 Løft beslaget til skærmkablet af systemkortet.
- 4 Frakobl skærmkablet fra bundkortet vha. trækfligene.
- 5 Pil den selvklæbende tape af for at få adgang til Windows-knapkortets kabel.

6 Løft stiklåsen og frakobl Windows-knapkortets kabel.



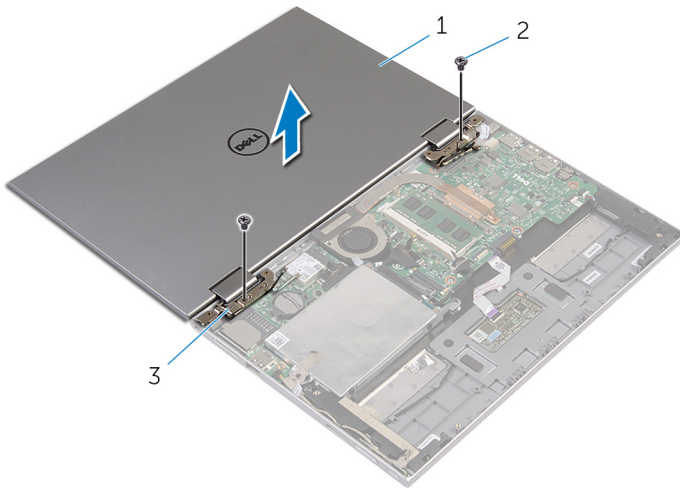
- | | | | |
|---|-------------------|---|---------------------------|
| 1 | trådløs-kort | 2 | antennekabler (2) |
| 3 | skruer (2) | 4 | beslag til skærmerkabel |
| 5 | skærmerkabel | 6 | Windows-knapkortets kabel |
| 7 | selvklæbende tape | 8 | systemkort |

7 Vend computeren om, og åbn skærmen så meget som muligt.

△ FORSIGTIG: Anbring computeren på en blød og ren overflade for at undgå at ridse skærmen.

- 8 Anbring computeren med forsiden nedad på en flad overflade.
- 9 Fjern skruerne, der fastgør skærmmodul til håndfladestøtten og tastaturmodul.

10 Løft skærmmodul af håndfladestøtten og tastaturmodulet.




1 skærmmodul

2 skruer (2)

3 skærmhængsler (2)

Sådan genmonteres skærmmodul

 **ADVARSEL:** Læs sikkerhedsinformationen der fulgte med din computer, inden du begynder at arbejde på computerens indvendige dele. Følg trinnene i, [Før du begynder at arbejde inde i computeren](#). Efter du har arbejdet inde i computeren, læs vejledningen i, [Efter arbejde inde i din computer](#). For yderligere information om god praksis for sikkerhed se hjemmesiden, Regulatory Compliance på dell.com/regulatory_compliance.

Procedure

 **FORSIGTIG:** Anbring computeren på en blød og ren overflade for at undgå at ridse skærmen.

- 1 Placer skærmmodul på håndfladestøtten og tastaturmodul.
- 2 Flugt skærmhængslerens skruehuller med skruehullerne i håndfladestøtten og tastaturmodul.
- 3 Genmonter skrueerne, der fastgør skærmmodul til håndfladestøtten og tastaturmodul.
- 4 Vend computeren om, og luk skærmen.
- 5 Skub kablet til Windows-knapkortet ind i stiklåsen på systemkortet og tryk ned på låsen for at fastgøre kablet.
- 6 Påsæt tapen på Windows-knapkortets kabel.
- 7 Tilslut skærmkablet til systemkortet.
- 8 Flugt skruehullerne i skærmkabelbeslaget med systemkortets skruehuller.
- 9 Genmonter skrueerne der fastgør skærmkabelbeslaget til systemkortet.
- 10 Tilslut antennekablerne til det trådløse-kortet.

Efterfølgende forudsætninger

- 1 Genmonter [batteriet](#).
- 2 Genmonter [bunddækslet](#).

Sådan fjernes håndfladestøtten og tastaturmodul



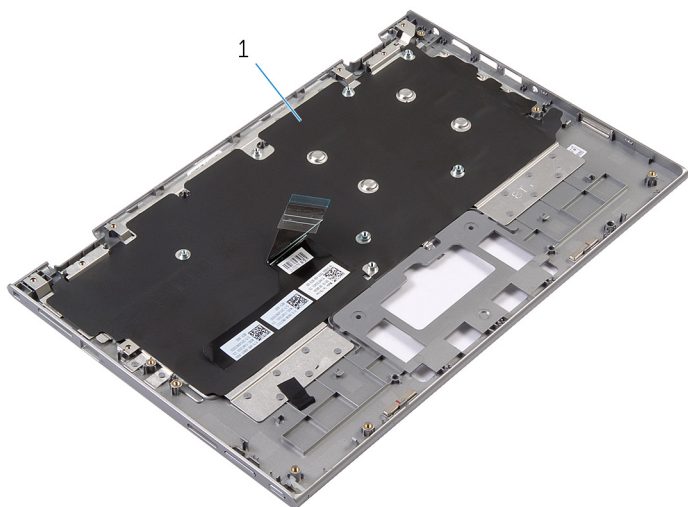
ADVARSEL: Læs sikkerhedsinformationen der fulgte med din computer, inden du begynder at arbejde på computerens indvendige dele. Følg trinnene i, [Før du begynder at arbejde inde i computeren](#). Efter du har arbejdet inde i computeren, læs vejledningen i, [Efter arbejde inde i din computer](#). For yderligere information om god praksis for sikkerhed se hjemmesiden, Regulatory Compliance på dell.com/regulatory_compliance.

Forudsætninger

- 1 Fjern [bunddækslet](#).
- 2 Fjern [batteriet](#).
- 3 Følg proceduren fra trin 1 til trin 3 i "Fjernelse af [harddisken](#)".
- 4 Fjern [I/O-kortet](#).
- 5 Fjern [højtalerne](#).
- 6 Fjern [skærmmodul](#).
- 7 Fjern [strømadapterporten](#).
- 8 Fjern [systemkortet](#).

Procedure

Efter at have udført trinnene i forudsætninger har vi håndfladestøtten og tastaturmodul tilbage.



1 håndfladestøtte og tastaturmodul

2 skrue

Vend håndfladestøtten og tastaturmodulet om og læg dem til side.



1 håndfladestøtte og tastaturmodul

Sådan genmonteres håndfladestøtten og tastaturmodul



ADVARSEL: Læs sikkerhedsinformationen der fulgte med din computer, inden du begynder at arbejde på computerens indvendige dele. Følg trinnene i, [Før du begynder at arbejde inde i computeren](#). Efter du har arbejdet inde i computeren, læs vejledningen i, [Efter arbejde inde i din computer](#). For yderligere information om god praksis for sikkerhed se hjemmesiden, Regulatory Compliance på dell.com/regulatory_compliance.

Procedure

Placer håndfladestøtten og tastaturmodul på en flad overflade med tastaturet vendende nedad.

Efterfølgende forudsætninger

- 1 Genmonter [systemkortet](#).
- 2 Genmonter [strømadapterporten](#).
- 3 Genmonter [skærmmodul](#).
- 4 Genmonter [højtalerne](#).
- 5 Genmonter [I/O-kortet](#).
- 6 Følg proceduren fra trin 3 til trin 5 i "Genmontering af [harddisken](#)".
- 7 Genmonter [batteriet](#).
- 8 Genmonter [bunddækslet](#).

Fjernelse af skærmens bagdæksel og antennemodulet.



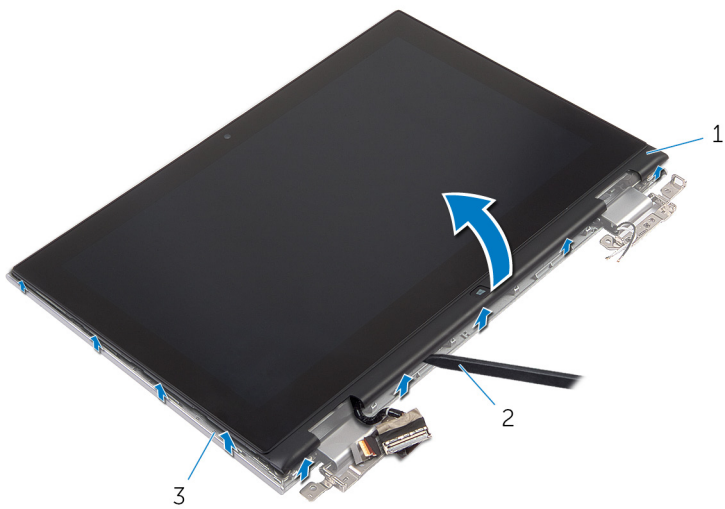
ADVARSEL: Læs sikkerhedsinformationen der fulgte med din computer, inden du begynder at arbejde på computerens indvendige dele. Følg trinnene i, [Før du begynder at arbejde inde i computeren](#). Efter du har arbejdet inde i computeren, læs vejledningen i, [Efter arbejde inde i din computer](#). For yderligere information om god praksis for sikkerhed se hjemmesiden, Regulatory Compliance på dell.com/regulatory_compliance.

Forudsætninger

- 1 Fjern [bunddækslet](#).
- 2 Fjern [batteriet](#).
- 3 Fjern [skærmmodulet](#).

Procedure

Brug en plastikpen til at lirke skærmpanelmodulet af skærmens bagdæksel og antennemodulet.



1 skærmpanelmodul

2 Plastikpen

3 skærmens bagdæksel og
antennemodulet

Genmontering af skærmens bagdæksel og antennemodulet.



ADVARSEL: Læs sikkerhedsinformationen der fulgte med din computer, inden du begynder at arbejde på computerens indvendige dele. Følg trinnene i, [Før du begynder at arbejde inde i computeren](#). Efter du har arbejdet inde i computeren, læs vejledningen i, [Efter arbejde inde i din computer](#). For yderligere information om god praksis for sikkerhed se hjemmesiden, Regulatory Compliance på dell.com/regulatory_compliance.

Procedure

Juster skærmpanelmodulet ind med skærmens bagdæksel og antennemodulet og klik forsigtigt skærmens bagdæksel og antennemodulet på plads.

Efterfølgende forudsætninger

- 1 Genmonter [skærmmodulet](#).
- 2 Genmonter [batteriet](#).
- 3 Genmonter [bunddækslet](#).

Sådan fjernes skærmhængslerne



ADVARSEL: Læs sikkerhedsinformationen der fulgte med din computer, inden du begynder at arbejde på computerens indvendige dele. Følg trinnene i, [Før du begynder at arbejde inde i computeren](#). Efter du har arbejdet inde i computeren, læs vejledningen i, [Efter arbejde inde i din computer](#). For yderligere information om god praksis for sikkerhed se hjemmesiden, Regulatory Compliance på dell.com/regulatory_compliance.

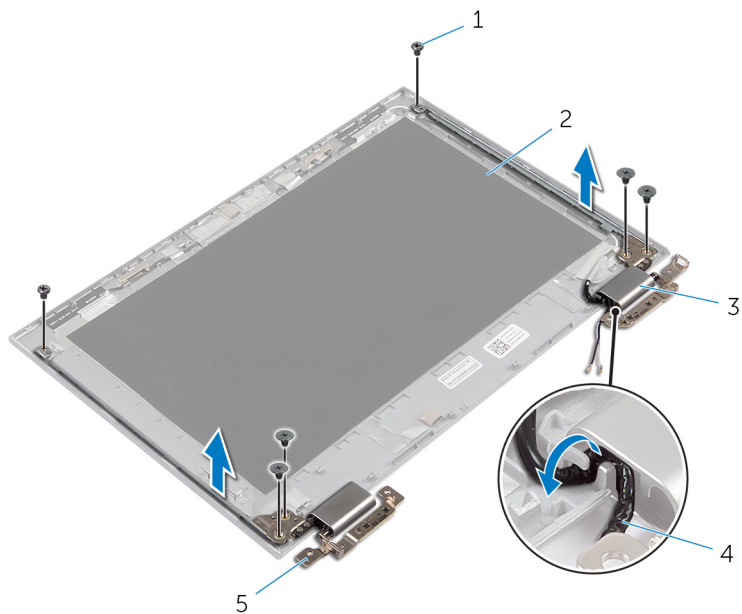
Forudsætninger

- 1 Fjern [bunddækslet](#).
- 2 Fjern [batteriet](#).
- 3 Fjern [skærmmodulet](#).
- 4 Fjern [skærmens bagdæksel og antennemodulet](#).

Procedure

- 1 Fjern antennekablerne fra kabelkanalen på hænseldækslet.
- 2 Fjern skrueerne, der fastgør skærmhængslerne til skærmens bagdæksel og antennemodulet.

3 Løft skærnhængslerne af skærmens bagdæksel og antennemodul.



1 skruer (6)

2 skærmens bagdæksel og antennemodul

3 dæksler til hængsel (2)

4 antennekabler (2)

5 hængsler (2)

Sådan genmonteres skærmhængslerne



ADVARSEL: Læs sikkerhedsinformationen der fulgte med din computer, inden du begynder at arbejde på computerens indvendige dele. Følg trinnene i, [Før du begynder at arbejde inde i computeren](#). Efter du har arbejdet inde i computeren, læs vejledningen i, [Efter arbejde inde i din computer](#). For yderligere information om god praksis for sikkerhed se hjemmesiden, Regulatory Compliance på dell.com/regulatory_compliance.


Procedure

- 1 Flugt skærmhængslernes skruehuller med skruehullerne i skærmens bagdæksel og antennemodul.
- 2 Genmonter skrueerne, der fastgør skærmhængslerne til skærmens bagdæksel og antennemodulet.
- 3 Før antennekablerne igennem kabelkanalerne på hængseldækslet og fastgør dem på deres plads.

Efterfølgende forudsætninger

- 1 Genmonter [skærmens bagdæksel og antennemodulet](#).
- 2 Genmonter [skærmmodulet](#).
- 3 Genmonter [batteriet](#).
- 4 Genmonter [bunddækslet](#).


Sådan fjernes kameraet

 **ADVARSEL:** Læs sikkerhedsinformationen der fulgte med din computer, inden du begynder at arbejde på computerens indvendige dele. Følg trinnene i, [Før du begynder at arbejde inde i computeren](#). Efter du har arbejdet inde i computeren, læs vejledningen i, [Efter arbejde inde i din computer](#). For yderligere information om god praksis for sikkerhed se hjemmesiden, Regulatory Compliance på dell.com/regulatory_compliance.

Forudsætninger

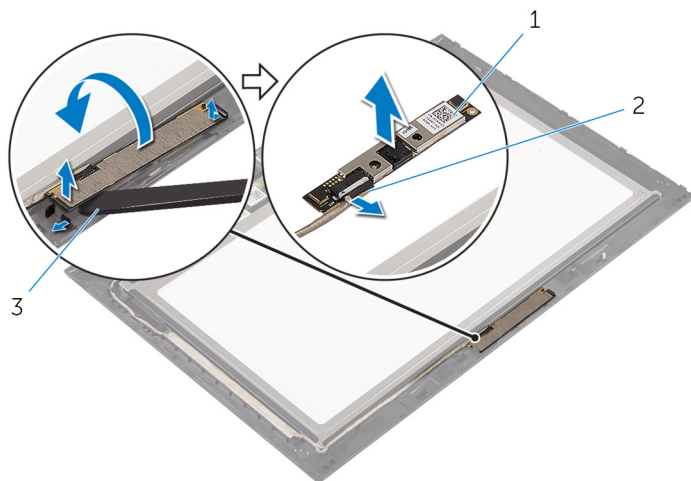
- 1 Fjern [bunddækslet](#).
- 2 Fjern [batteriet](#).
- 3 Fjern [skærmmodulet](#).
- 4 Fjern [skærmens bagdæksel og antennemodulet](#).

Procedure

 **FORSIGTIG:** Anbring skærmpanelmodulet på en blød og ren overflade for at undgå at ridse skærmen.

- 1 Anbring skærmpanelmodulet med forsiden nedad på en flad overflade.
- 2 Brug en plastikpen til at lirke kameramodulet af skærmfacetten.

3 Vend kameraet om og frakobl kamerakablet fra kameramodul .



1 kamera

2 kamerakabel

3 Plastikpen

Genplacering af kameraet



ADVARSEL: Læs sikkerhedsinformationen der fulgte med din computer, inden du begynder at arbejde på computerens indvendige dele. Følg trinnene i, [Før du begynder at arbejde inde i computeren](#). Efter du har arbejdet inde i computeren, læs vejledningen i, [Efter arbejde inde i din computer](#). For yderligere information om god praksis for sikkerhed se hjemmesiden, Regulatory Compliance på dell.com/regulatory_compliance.


Procedure

- 1 Tilslut kamerakablet til kameramodulet.
- 2 Placer kameramodulet på skærmfacetten, ved hjælp af styremærkerne, og klik det på plads.

Efterfølgende forudsætninger

- 1 Genmonter [skærmens bagdæksel og antennemodulet](#).
- 2 Genmonter [skærmmodulet](#).
- 3 Genmonter [batteriet](#).
- 4 Genmonter [bunddækslet](#).

Sådan fjernes Windows-knappens kort

 **ADVARSEL:** Læs sikkerhedsinformationen der fulgte med din computer, inden du begynder at arbejde på computerens indvendige dele. Følg trinnene i, [Før du begynder at arbejde inde i computeren](#). Efter du har arbejdet inde i computeren, læs vejledningen i, [Efter arbejde inde i din computer](#). For yderligere information om god praksis for sikkerhed se hjemmesiden, Regulatory Compliance på dell.com/regulatory_compliance.

Forudsætninger

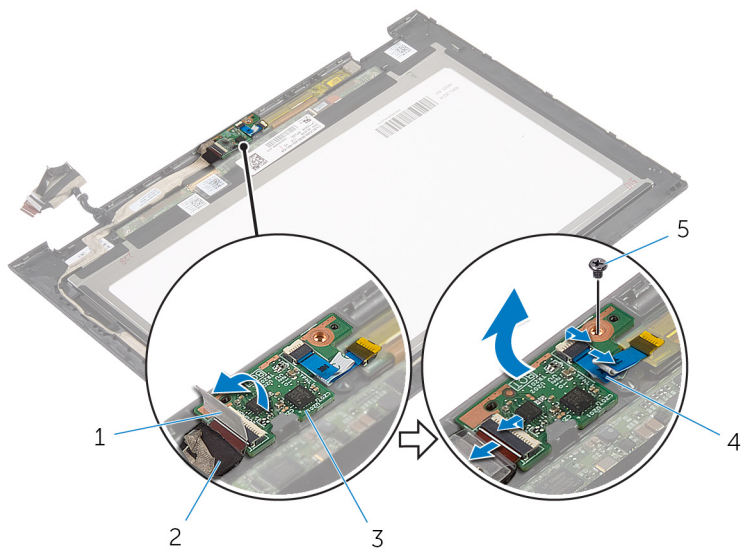
- 1 Fjern [bunddækslet](#).
- 2 Fjern [batteriet](#).
- 3 Fjern [skærmmodulet](#).
- 4 Fjern [skærmens bagdæksel og antennemodulet](#).

Procedure

 **FORSIGTIG:** Anbring skærmpanelmodulet på en blød og ren overflade for at undgå at ridse skærmen.

- 1 Anbring skærmpanelmodulet med forsiden nedad på en flad overflade.
- 2 Pil den selvklæbende tape af for at få adgang til Windows-knapkortets kabel.
- 3 Løft stikkens låsetappe og frakobl Windows-knapkortets kabel og kablet til berøringspladen fra Windows-knapkortet.
- 4 Fjern skruen, der fastgør Windows-knapkortet til skærmpacetten.

5 Løft Windows-knapkortet af skærmfacetten.



1 selvklæbende tape

3 Windows-knapkort

5 skrue

2 Windows-knapkortets kabel

4 kabel til berøringskort

Sådan genmonteres Windows-knappens kort



ADVARSEL: Læs sikkerhedsinformationen der fulgte med din computer, inden du begynder at arbejde på computerens indvendige dele. Følg trinnene i, [Før du begynder at arbejde inde i computeren](#). Efter du har arbejdet inde i computeren, læs vejledningen i, [Efter arbejde inde i din computer](#). For yderligere information om god praksis for sikkerhed se hjemmesiden, Regulatory Compliance på dell.com/regulatory_compliance.

Procedure

- 1 Flugt skruehullet i Windows-knapkortet med skruehullet i skærmpacetten.
- 2 Genmonter skruen, der fastgør Windows-knapkortet til skærmpacetten.
- 3 Skub kablet til Windows-knapkortet og kablet til berøringspladen ind i deres stik på Windows-knapkortet og tryk ned på stiklåsene for at fastgøre kablerne.
- 4 Påsæt den selvklæbende tape på stikket på Windows-knapkortet og fastgør kablet.
- 5 Vend skærmpanelmodulet om.

Efterfølgende forudsætninger

- 1 Genmonter [skærmens bagdæksel og antennemodulet](#).
- 2 Genmonter [skærmmodulet](#).
- 3 Genmonter [batteriet](#).
- 4 Genmonter [bunddækslet](#).

Sådan fjernes skærmkablet



ADVARSEL: Læs sikkerhedsinformationen der fulgte med din computer, inden du begynder at arbejde på computerens indvendige dele. Følg trinnene i, [Før du begynder at arbejde inde i computeren](#). Efter du har arbejdet inde i computeren, læs vejledningen i, [Efter arbejde inde i din computer](#). For yderligere information om god praksis for sikkerhed se hjemmesiden, Regulatory Compliance på dell.com/regulatory_compliance.

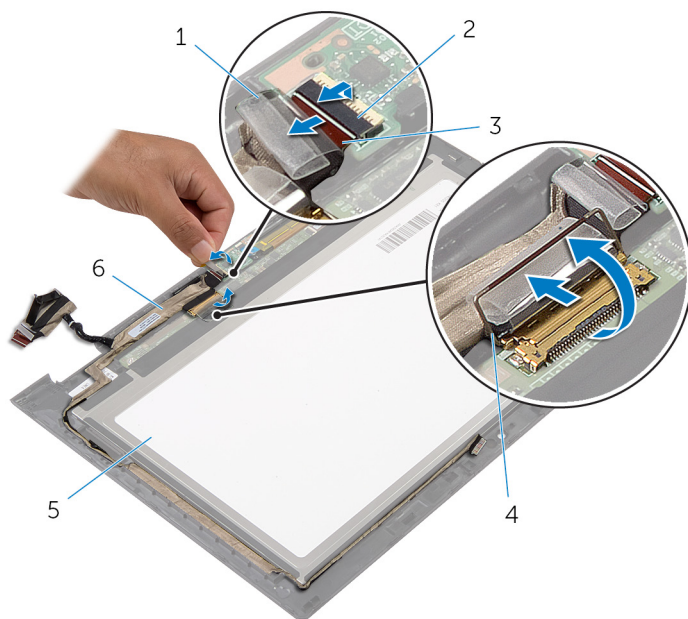
Forudsætninger

- 1 Fjern [bunddækslet](#).
- 2 Fjern [batteriet](#).
- 3 Fjern [skærmmodulet](#).
- 4 Fjern [skærmens bagdæksel og antennemodulet](#).
- 5 Fjern [kameraet](#).

Procedure

- 1 Pil den selvklæbende tape af for at få adgang til Windows-knapkortets kabel.
- 2 Løft stikkets låsetap og frakobl Windows-knapkortets kabel fra kortet.

- 3** Løft stikkets låsetap og frakobl skærmerkablet fra berøringskortet.



- | | | | |
|---|---------------------------|---|------------------------------------|
| 1 | selvklæbende tape | 2 | Windows-knapkortets kables stiklås |
| 3 | Windows-knapkortets kabel | 4 | stiklås til skærmerkablet |
| 5 | skærmpanel | 6 | skærmerkabel |

- 4** Bemærk skærmerkablets føring, og fjern kablet fra skærmpanelens kabelkanaler.

5 Løft skærmerkablet af skærmpacetten.



1 skærmerkabel

2 kabelkanaler

Genmontering af skærmkablet



ADVARSEL: Læs sikkerhedsinformationen der fulgte med din computer, inden du begynder at arbejde på computerens indvendige dele. Følg trinnene i, [Før du begynder at arbejde inde i computeren](#). Efter du har arbejdet inde i computeren, læs vejledningen i, [Efter arbejde inde i din computer](#). For yderligere information om god praksis for sikkerhed se hjemmesiden, Regulatory Compliance på dell.com/regulatory_compliance.

Procedure

- 1 Før skærmkablet igennem kabelkanalerne på skærmfacetten.
- 2 Skub skærmkablet ind i stikket på berøringskortet, og tryk ned på låsen for at fastgøre kablet.
- 3 Skub kablet til Windows-knapkortet ind i dets stik på kortet, og tryk ned på stikkets låsetap for at fastgøre kablet.
- 4 Fastgør den selvklæbende tape på Windows-knapkortets stik.

Efterfølgende forudsætninger

- 1 Genmonter [skærmens bagdæksel og antennemodulet](#).
- 2 Genmonter [skærmmodulet](#).
- 3 Genmonter [kameraet](#).
- 4 Genmonter [batteriet](#).
- 5 Genmonter [bunddækslet](#).

Sådan opdateres BIOS'en

Du skal muligvis opdatere BIOS, når der er en opdatering tilgængelig, eller når du genmonterer systemkortet. Opdatering af BIOS:

- 1 Tænd for computeren.
- 2 Gå til dell.com/support.
- 3 Indtast computerens servicekode, hvis du har den, og klik på **Send**.
Klik på, **Detect My Product (Detekter mit produkt)** hvis ikke du har computerens servicekode, for at tillade automatisk registrering af servicekoden.
 **BEMÆRK:** Hvis servicekoden ikke kan registreres automatisk, vælg dit produkt under produktkategorier.
- 4 Klik på **Get Drivers and Downloads (Hent drivere og downloads)**.
- 5 Klik på **View All Drivers (Se alle drivere)**.
- 6 Vælg **Operativsystem** i rullemenuen og vælg det operativsystem, der er installeret på computeren.
- 7 Klik på **BIOS**.
- 8 Klik på **Hent fil** for at hente den seneste BIOS-version til computeren.
- 9 Vælg på næste side, **Overførsel af enkel fil** og klik på **Fortsæt**.
- 10 Gem filen og når overførslen er fuldført, naviger til mappen, hvor du gemte BIOS-opdateringsfilen.
- 11 Dobbeltklik på BIOS-opdateringsfilens ikon og følg vejledningen på skærmen.

Rekvirere hjælp og kontakte Dell

Selv-hjælpsressourcer

Du kan få oplysninger og hjælp til Dell-produkter og services ved at bruge disse online selv-hjælpsressourcer:

Selv-hjælpsinformation	Selv-hjælpsmuligheder
Adgang til Windows hjælp	Windows 8.1 – Åbn søgeamuletterne, tast Help and Support (Hjælp og support) i søgefeltet og tryk på Enter . Windows 7 – Klik på Start → Help and Support (Hjælp og support).
Information om Dells produkter og services	Se dell.com .
Fejlfindingsinformation, brugermanualer, installationsvejledning, produktspecifikationer, teknisk hjælpe-blogs, drivere, software-opdateringer, osv.	Se dell.com/support .
Information om Microsoft Windows 8.1	Se dell.com/windows8 .
Information om Microsoft Windows 7	Klik på Start → All Programs (Alle programmer) → Dell Help Documentation (Dells hjælpedokumentation).
Lær dit operativsystem at kende, installation og brug af din computer, sikkerhedskopiering af data, diagnosticering, osv.	Se <i>Me and My Dell</i> (Mig og mit Dell) på dell.com/support/manuals .

Kontakt Dell

For at kontakte Dells salg, Dells tekniske support, eller Dells kundeservice se dell.com/contactdell.



BEMÆRK: Tilgængeligheden varierer for de enkelte lande og produkter, og nogle services findes muligvis ikke i dit land.



BEMÆRK: Hvis ikke du har en aktiv internetforbindelse, kan du finde kontaktinformation på din faktura, pakkens mærkat eller Dells produktkatalog.